

**DETAL V
DETAL OCIEPLENIA NADPROŻA OKIENNEGO
(DETAL OKNA BEZ KRATY)
PRZEKRÓJ PIONOWY**

**ZAPRAWA Z CIENKOWARSTWOWEGO
TYNKU AKRYLOWEGO STRUKTURALNEGO
BARWIONEGO W MASIE, FAKTURA "BARANEK"**
(ziarnistość 1,5mm), w obrębie cokołu-tynk żywiczny

-preparat gruntujący hydrofobizujący

-siatka z włókna szklanego zatopiona

Gramatura - 165 g/m2, Rozmiar oczek 4x4 mm
w zaprawie klejowej

zaprawa klejowa 2w1 -2 warstwy kleju

o grubości min. 3mm

-zaprawa klejowa o podwyższonej paroprzepuszczałości -

-czalności oraz przyczepności

LISTWA NAROŻNA Z SIATKĄ

SIATKA Z WŁÓKNA SZKLANEGO

PROFIL OKAPNIKOWY ŚCIANA ZEWNĘTRZNA

CEGLA PEŁNA

PLYTA STYROPIANOWA EPS 70-040 $\lambda = 0,040$ W/-3CM

ISTNIEJĄCE OKNO

-ISTNIEJĄCE OKNO Z PCV

KRAWĘDZIE PŁYT
NIE POKRYWAJĄ SIĘ Z
KRAWĘDZIAMI OTWORÓW OKIENNYCH

WZMOCNIENIE NAROŻNIKÓW OKIENNYCH

PŁYTY STYROPIANOWE

- mechaniczne oczyszczenie oraz zmycie podłoża

-gruntowanie impregnatem grzybobójczym

-zaprawa klejąca o podwyższonej paroprzepuszczałości

-czalności oraz przyczepności

-styropian EPS 70-040 $\lambda = 0,040$ W/- 17 cm

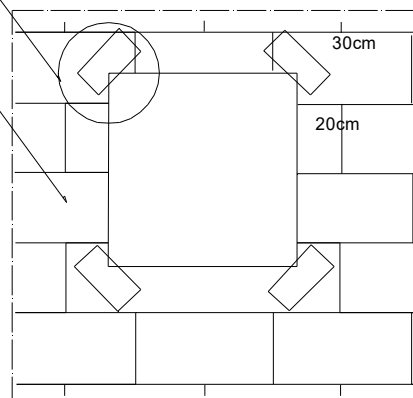
mocowanie także kołkami (min. 5 kołków na m2,
zaś przy narożnikach budynku 8 kołków /m2)

-siatka z włókna szklanego zatopiona w zaprawie
klejowej, klej o

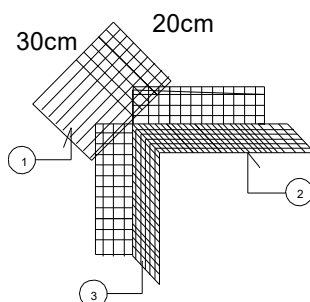
zwiększonej wodoodporności-3mm

-preparat gruntujący hydrofobizujący

-zaprawa z cienkowarstwowego tynku akrylowego
strukturalnego barwionego w masie (ziarnistość 2 mm),
w obrębie cokołu tynk żywiczny, zawartości substancji
stałych min. 80%



NAROŻNIK OKNA -A



KOLEJNOŚĆ UKŁADANIA SIATEK Z WŁÓKNA SZKLANEGO:

1 SIATKA DIAGONALNA UKŁADANA PRZY NAROŻACH
OKIENNYCH (POD KĄTEM 45 ST.) O WYM 20X30CM

2 SIATKA UKŁADANA WZDŁUŻ KRAWĘDZI OTWORÓW

3 SIATKA UKŁADANA W NAROŻACH OTWORÓW

Uwagi:

1. Wszystkie wymiary sprawdzić na budowie.
2. Rysunki rozpatrywać łącznie z pozostałą dokumentacją techniczną szczególnie projektami branżowymi, przedmiarami, kosztorysami, specyfikacją wykonania i odbioru robót.
3. Inwentaryzacja została wykonana specyficznie dla przedmiotowego projektu
4. Wszelkie rozwiązania zamienne konsultować z inwestorem oraz autorem projektu.
5. W razie wykrycia niezgodności w dokumentacji kontaktować się z autorem projektu

BARBARA FILIPOWSKA B.V.F.K STUDIO, UL. ROZRYWKA 20/12 31-419 KRAKÓW

Inwestor	Zarząd Budynków Komunalnych w Krakowie, ul. Bolesława Czerwieńskiego 16, 31-319, Kraków			B.V. F.K STUDIO	
Obiekt i adres	Os. os. Piastów 40, Kraków - budynek przychodni, dz. nr 50/10, obr. 2 J.ew. Nowa Huta				
Temat	Projekt termomodernizacji budynku przychodni zdrowia przy Os. Piastów 40 obejmujący: ocieplenie elewacji, wymianę okien i drzwi zewnętrznych, remont dachu polegający na dociepleniu stropodachu oraz remoncie instalacji odgromowej				
		Branża	Architektura		
Treść rysunku	DETAL V OCIEPLENIA PRZEGRODY ZEWNĘTRZNEJ PRZY OKNIE, PRZERZÓJ POZIOMY		Nr uprawnień	Podpis	Data
Autor opracowania	mgr inż.arch. Barbara Filipowska		MPOIA/021/2011		03/2016